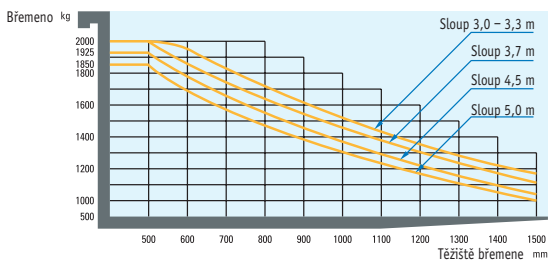


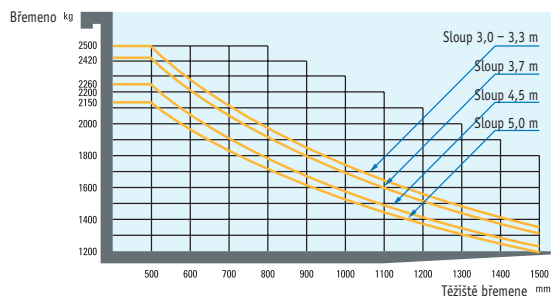


## Zátěžové diagramy

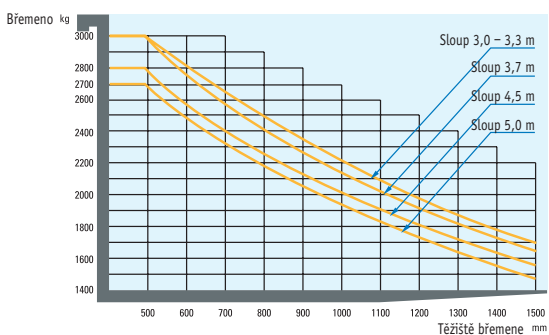
HBF20-7



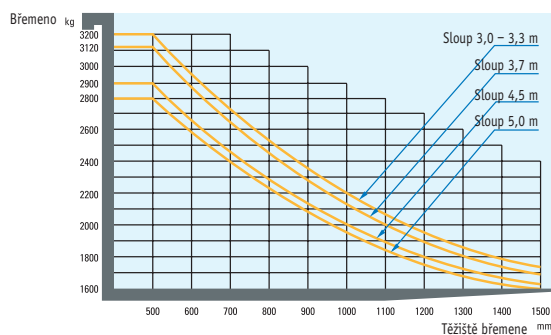
HBF25-7



HBF30-7



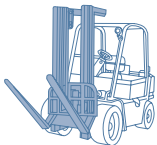
HBF32-7



## Různá přídatná zařízení



Boční posuv



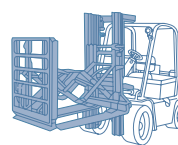
Výklopné zařízení



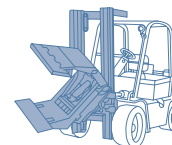
Hydraulická lopata



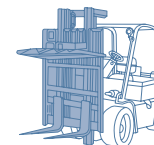
Otočné zařízení



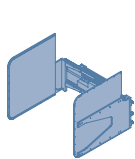
Odsunovací zařízení



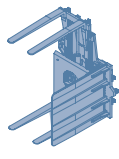
Svěrací čelisti na role



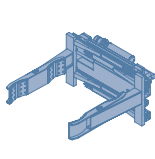
Přidržovač břemene



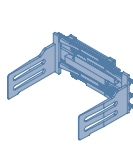
Svěrací čelisti na karton



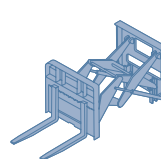
Paletový adaptér



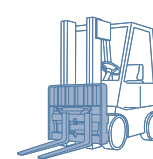
Svěrací čelisti na válce



Svěrací čelisti na balíky



Nastavovač nákladu



Hydraulicky stavitelné vidle

## Volitelná výbava

- Zvedací zařízení s volným zdvihem

- Duplex
  - Triplex

- Maják

- Sedačka

- Bezpečnostní pás
  - Opěrka ruky
  - Kyčelní ochrana

- Vidlice (L)

- 900 mm, 1000 mm, 1200 mm, 1350 mm,
  - 1500 mm, 1650 mm, 1800 mm

- Přes patu (L)

- 1500 mm, 1700 mm, 1800 mm

- 4sekrový rozvaděč

- Baterie

- 715AH : HBF20-7
  - 850AH : HBF30/32-7

- Studené skladování

- Provedení do chladného prostředí

- Dvojitě napětí : 36 V (48 V)

- CE a UL (E.EE)

- Nabíječka baterie (mokrý, suchý)

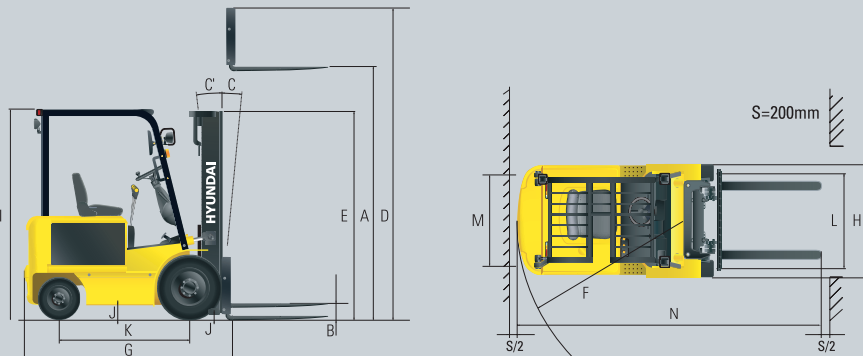
- Pulzní osvětlení (DC 12 V)

- Pneumatiky:

- Superelastické

- Superelastické nešpinící

## Rozměry



## Technické údaje

Popis			Jednotka	HBF 20-7		HBF 25-7		HBF 30-7		HBF 32-7		
				48V	36V	48V	36V	48V	36V	48V	36V	
ZÁKLADNÍ PARAMETRY	Nosnost		kg(lb)	2.000(4.000)		2.500(5.000)		3.000(6.000)		3.200(6.500)		
	Těžiště břemene		mm(in)	500(24)		500(24)		500(24)		500(24)		
	Vidlice	Rychlost zdvihání	S břemenem	mm/sec(fpm)	370(72,8)	330(65)	360	320(63)	270(53,1)	180(35)	260(51,1)	170(33)
			Bez břemene	mm/sec(fpm)	580(114,1)	550(108)	580(114,1)	550(108)	460(90,5)	360(71)	460(90,5)	360(71)
		Rychlost spouštění	S břemenem	mm/sec(fpm)	500(98,4)		500(98,4)		510(100,4)		510(100,4)	
			Bez břemene	mm/sec(fpm)	450(88,6)		450(88,6)		460(90,5)		460(90,5)	
	D x Š x V		mm(in)	1050(41,3)x100(3,9)x45(1,8)		1050(41,3)x100(3,9)x45(1,8)		1050(41,3)x125(4,9)x45(1,7)		1050(41,3)x125(4,9)x45(1,7)		
	Kapota	Pojezdová rychlost (bez břemene)	km/hr(mph)	15,8(9,8)	11,4(7,0)	15,3(9,5)	11,1(6,9)	15,2(9,4)	11,0(6,8)	14,9(9,2)	10,8(6,7)	
		Stoupavost (s břemenem)	% (stupňů)	26,2(14,7)	28,6(15,9)	23,0(12,9)	25,1(14,0)	18,5(10,5)	20,2(11,4)	17,8(10,1)	19,5(11,0)	
	Hmotnost (Bez břemene)		kg(lb)	3.965(8.741)		4.293(9.464)		4.715(10.395)		4.810(10.604)		
A	Max. zvedací výška	mm(in)	3.300(129,9)		3.300(129,9)		3.300(129,9)		3.200(125,9)			
B	Výška volného zdvihu	mm(in)	155(6,1)		155(6,1)		155(6,1)		155(6,1)			
C	Předklon	% (stupňů)	10,7(6)		10,7(6)		10,7(6)		10,7(6)			
C'	Záklon	% (stupňů)	17,8(10)		17,8(10)		17,8(10)		17,8(10)			
ROZMĚRY	D		Při max. zdvihu	mm(in)	4.485(176,5)		4.485(176,5)		4.485(176,5)		4.385(172,6)	
	E		Konstrukční výška	mm(in)	2.175(85,6)		2.175(85,6)		2.190(86,2)		2.190(86,2)	
	F		Min. vnější poloměr otáčení	mm(in)	1.960(77,1)		2.000(78,7)		2.235(87,9)		2.250(88,5)	
	G		Celková délka po čelo vidlice	mm(in)	2.267(89,2)		2.322(91,4)		2.507(98,7)		2.527(99,5)	
	H		Celková šířka	mm(in)	1.186(46,7)		1.186(46,7)		1.213(47,7)		1.213(47,7)	
	I		Výška ochranného rámu	mm(in)	2.220(87,4)		2.220(87,4)		2.250(88,6)		2.250(88,6)	
	J	Světlost nad zemí	V nejnižším bodě	mm(in)	130(5,1)		130(5,1)		145(5,7)		145(5,7)	
			Střed rozvoru	mm(in)	130(5,1)		130(5,1)		145(5,7)		145(5,7)	
	K		Rozvor	mm(in)	1.420(55,9)		1.420(55,9)		1.580(62,2)		1.580(62,2)	
	L		Rozchod předních kol	mm(in)	990(38,9)		990(38,9)		990(38,9)		990(38,9)	
	M		Rozchod zadních kol	mm(in)	980(38,5)		980(38,5)		980(38,5)		980(38,5)	
	N		Šířka uličky při stohování do pravého úhlu s paletami 1000 x 1200 [D x Š]	mm(in)	3.425(134,8)		3.465(136,4)		3.700(145,6)		3.715(146,2)	
	ELEKTROMOTOR	Pojezdový motor		kW(Hp)	10,3(13,8)		10,3(13,8)		10,3(13,8)		10,3(13,8)	
Motor pracovní hydrauliky		kW(Hp)	15,5(20,8)	11,0(14,8)	15,5(20,8)	11,0(14,8)	15,5(20,8)	11,0(14,8)	15,5(20,8)	11,0(14,8)		
BATERIE	Hmotnost baterie	Min.	kg(lb)	1.040(2.292)		1.100(2.425)		1.320(2.910)		1.320(2.910)		
		Max.	kg(lb)	1.300(2.870)		1.300(2.870)		1.500(3.300)		1.500(3.300)		
	Velikost prostoru baterie (D x Š x V)		mm(in)	1.066(42)x796(31,4)x537(21,2)		1.066(42)x796(31,4)x537(21,2)		1.066(42)x990(39)x537(21,2)		1.066(42)x990(39)x537(21,2)		
PNEUMATIKY A KOLA	Zatížení vpředu/vzadu s břemenem		kg(lb)	5.153/812(11.360/1.790)		5.940/850(13.095/1.873)		6.788/927(14.964/2.043)		7.087/927(15.623/2.043)		
	Zatížení vpředu/vzadu bez břemene		kg(lb)	1.795/2.170(3.957/4.020)		1.745/2.545(3.847/5.610)		1.958/2.756(4.316/6.075)		1.935/2.875(4.265/6.338)		
	Typ pneumatik (SE=super elastické, P=vzduchové)		-	SE,P		SE,P		SE,P		SE,P		
	Počet vpředu/vzadu		-	2/2		2/2		2/2		2/2		
	Velikost - vpředu		-	7,00-12(12PR)		7,00-12(12PR)		28x9-15(12PR)		28x9-15(12PR)		
Velikost - vzadu		-	18x7-8(16PR)		18x7-8(16PR)		18x7-8(16PR)		18x7-8(16PR)			
TYP ŘÍDÍČÍHO MODULU	Elektropohon		-	DC Series		DC Series		DC Series		DC Series		
	Manipulace s nákladem		-	DC Series		DC Series		DC Series		DC Series		



**Head Office** (Sales Office) 1 CHEONHA-DONG, DONG KU, ULSAN, KOREA  
Tel: (82) (52) 230 7970, 7729 Fax: (82) (52) 230 -7979, 7720

**U.S. Operation** Hyundai Construction Equipment U.S.A., Inc.  
955 ESTES AVENUE ELK GROVE VILLAGE IL., 60007  
Tel: (1) 847-437-3333 Fax: (1) 847-437-3574

**European Operation** Hyundai Heavy Industries Europe N.V.  
VOSSENDAAL 11, 2440 GEEL, BELGIUM  
Tel: (32) 14-562200 Fax: (32) 14-593405 ~ 06

### KONTAKT

www.hyundai-ce.com

CZ - 2004. 11 Rev 0.